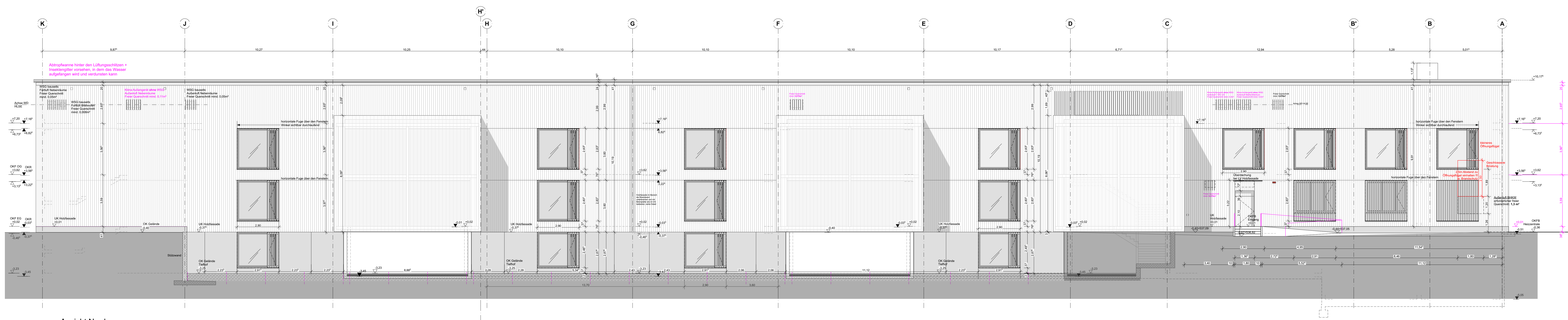
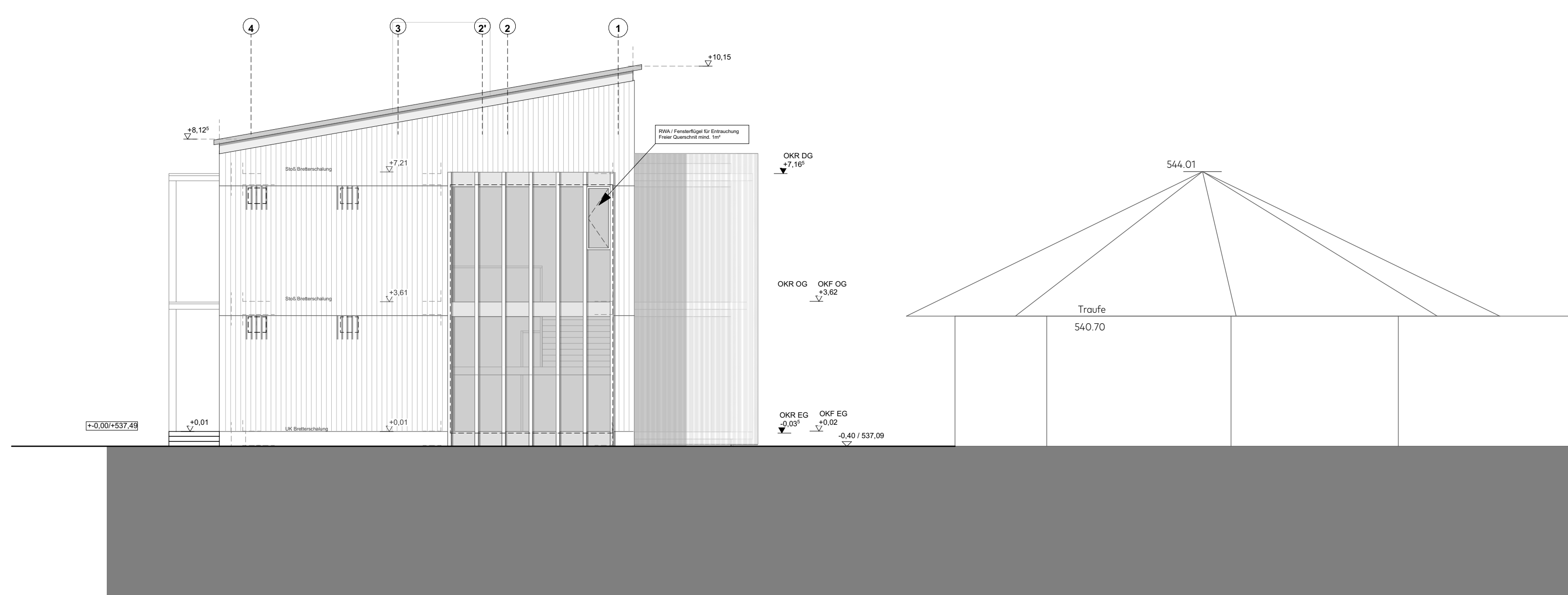


Ansicht Süd
Posten-Riegel Fassade + Lochblech eloxiert

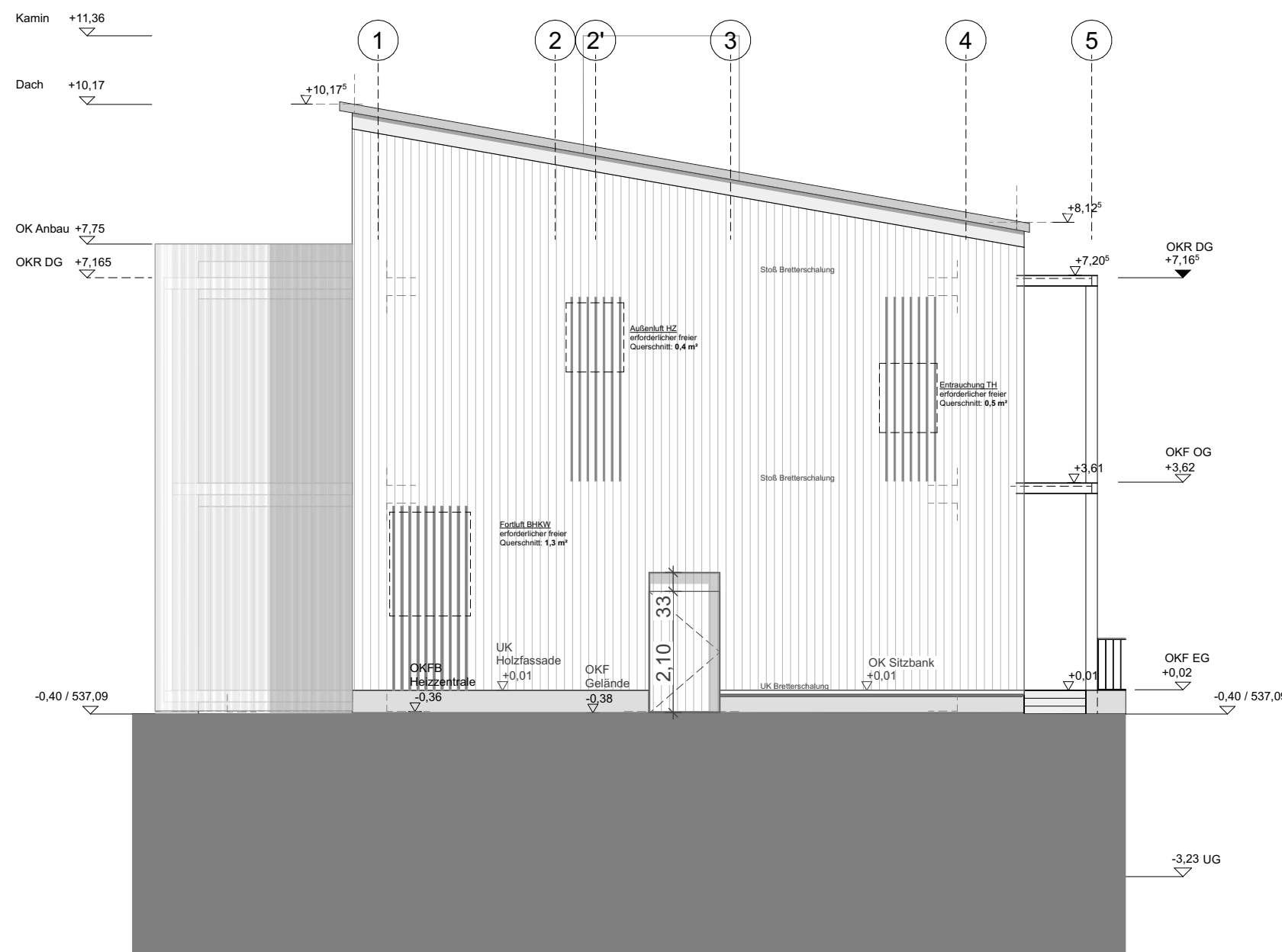


Ansicht Nord
Gebäude Bestand: Bretterschalung vorvergraut
Anbauten Nord: Lochblech eloxiert



Ansicht Ost
Gebäude Bestand: Bretterschalung vorvergraut
Anbau Nord: Lochblech eloxiert
Anbau Süd: Verschattungsbalkon:
Stahl verzinkt, ggf. + Anstrich

Kindergarten Pavillon



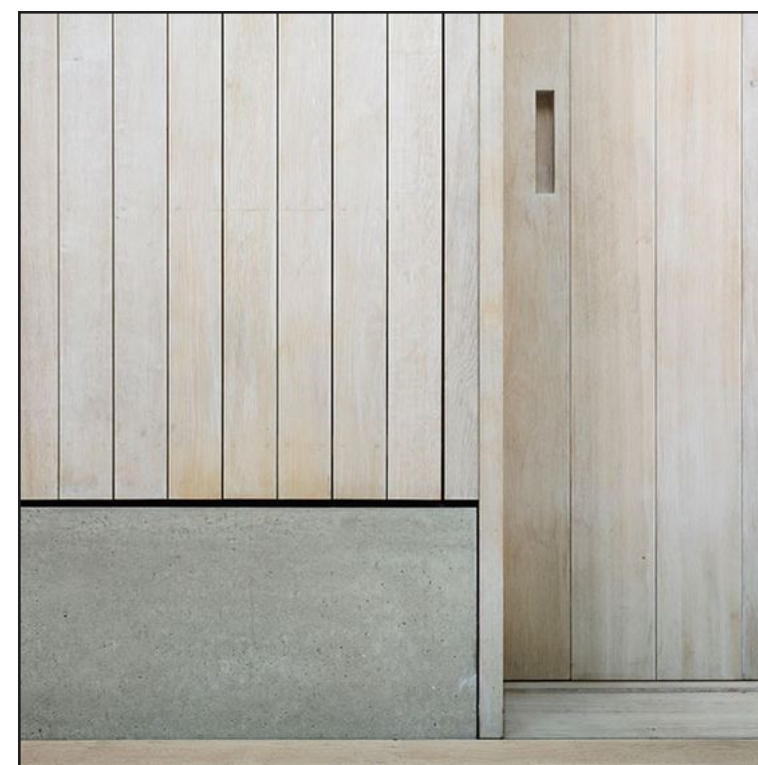
Ansicht West
Gebäude Bestand: Bretterschalung vorvergraut
Anbau Nord: Lochblech eloxiert
Anbau Süd: Verschattungsbalkon:
Stahl verzinkt, ggf. + Anstrich

Materialien Fassade:
EG - DG:
Bretterschalung 14cm, vorvergraut, Keim Lignosil Verano 4863
nur 1 Brettbreite **stumpf geschliffen**, ohne Fase
Lochblech Profil Sägezahn, 6/8 50%, eloxiert E6/C31
UG / Sockel: Riederer Platte, Öko Skin Ivory matt
Posten-Riegel Fassade Nord/Ost: E6 / C31 Leichtbronze
Posten-Riegel Fassade Süd: E6 Terracopper 1
Prallscheibe rückseitig emailiert RAL 3009

Sitzbank an Westfassade



Sockelplatte



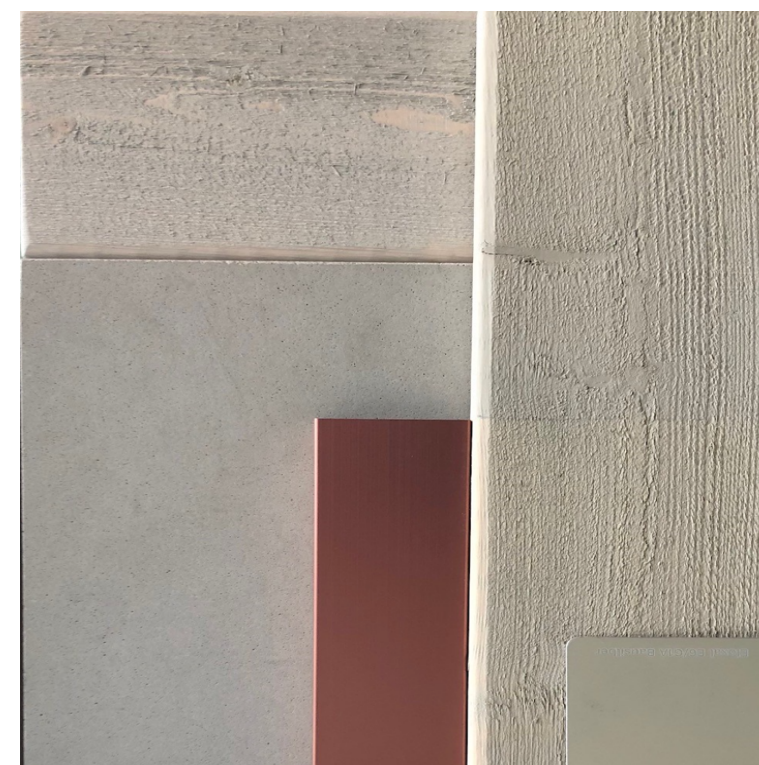
Tür Anlieferung



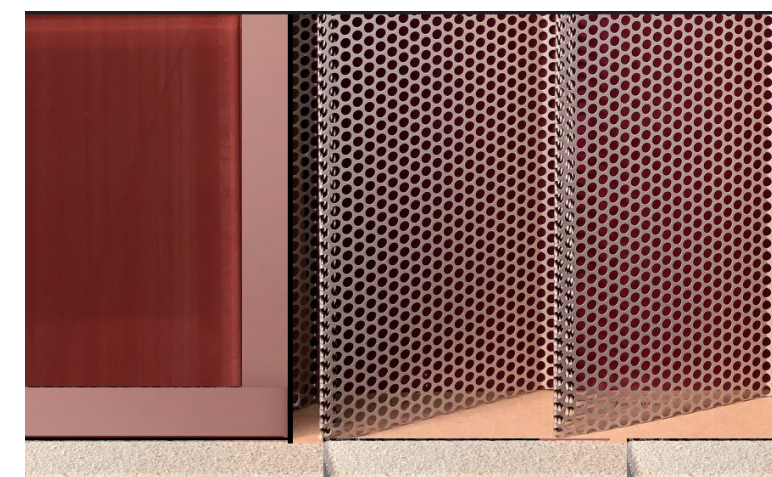
Fluchttür West



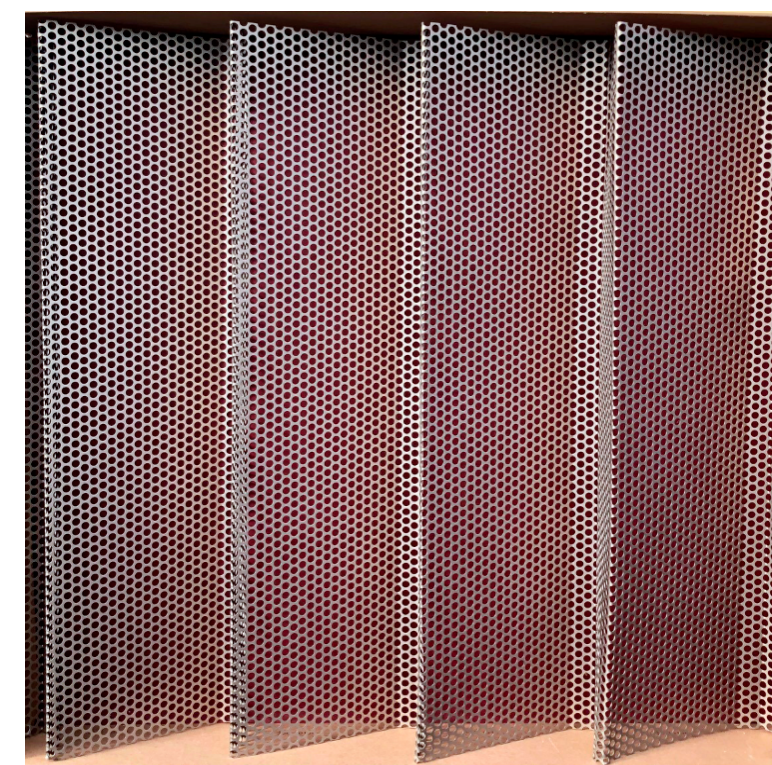
Materialkollage



Prallscheibe RAL 3009



Lochblech



Wandaufbau EG-OG
Holzassade hinterlüftet vor gedämmter Wand
Bretterschalung 25mm vorgegraut
Oberfläche: Keim Lignosil Verano 4863 o.gwg.
Konterlatung 65mm
Lattung 210mm 2-geteilt
Dämmung schwarz kaschiert:
Mineralwolle 2x90mm
Ausgleichsschicht
Mauerwerk Bestand ca. 300mm
Innenputz Bestand ca. 30mm

Wandaufbau Dachgeschoss
Holzassade vor ungedämmter Wand
Bretterschalung 25mm vorgegraut
Oberfläche: Keim Lignosil Verano 4863 o.gwg.
Insektenschutzgitter
Konterlatung 65mm
Holzrahmenkonstruktion 210mm
mit Rückverankerung an Stütze
Holzstütze 140mm
gem. Angaben Statik

Wandaufbau EG-OG
Blechassade
Alublech eloxiert E6/C31, gelocht 50%
und gefaltet, Profil Sägezahn
farbige Kaschierung:
Stamisol Advanced FA POP Bordeaux o.gwg.
Konterlatung 65mm
Lattung 210mm 2-geteilt
Mineralwolle 2x90mm
Ausgleichsschicht
Mauerwerk Bestand ca. 300mm
Innenputz Bestand ca. 30mm

LEGENDE

GEWERKE:
S = Sanitär
H = Heizung
L = Lüftung
K = Kälte
E = Elektro

BAUTEILE:
Deckendurchbruch
Wanddurchbruch
Bodenschlitz
Bodendurchbruch
Abbruch
FD = Fundamentdurchbruch
FA = Fundamenteausparung
FS = Fundamentschlitz
WD = Wanddurchbruch
WA = Wandaussparung
WS = Wandschlitz senkrecht
WW = Wandschlitz waagrecht
DD = Deckendurchbruch

LAGE:
OK Fertigbau
UK Fertigbau
OK Rohbau
UK Rohbau
SPR Deckensprung fertig
SPR Deckensprung roh
UK Unterkante
VK Vorderkante
OK Oberkante
OKR = Oberkante roh
OKF = Oberkante fertig
BRH = Brüstungshöhe
LH = Lichte Höhe
RD = Rohdecke
FFB = Fertigflusboden
RFB = Rührflusboden
AD = abgehängte Decke
STG = Steigung

BAUSTOFFE:
Holzkonstruktion
Mineralwolle
XPS/EPS
Schaumglas
Stahlbeton
Mauerwerk
Betonfertigteil
Trockenbau

Sämtliche Maße sind vom Unternehmenden eigenverantwortlich am Bau zu prüfen.

Alle Werkpläne sind nur in Verbindung mit den gültigen Schal- und Bewehrungsplänen der Tragwerksplanung sowie den Durchbruchplänen der Fachplanung gültig und/oder den ergänzenden Angaben.

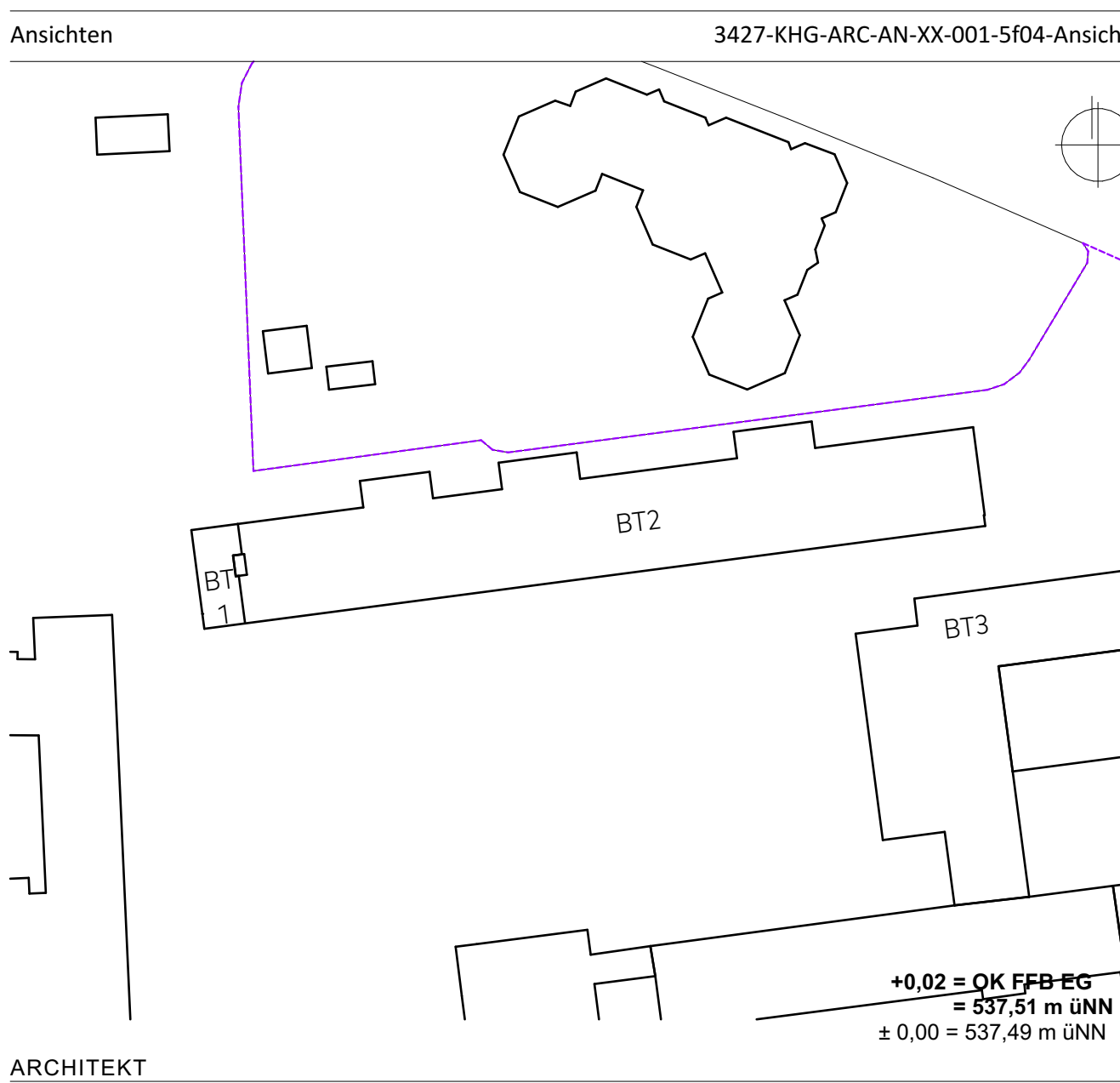
Der Abbruch von Bauteilen ist gemäß den Angaben der Tragwerksplanung zum Arbeitsablauf zu erfolgen.
Dehnungsfugen sind nach Angabe Tragwerksplanung auszuführen.

Das ausführende Unternehmen ist verpflichtet, den die Auftraggeber in auf etwaige Unstimmigkeiten der Ausführungsunterlagen hinzuweisen (VOB, § 3.3).

Alle Höhenkoten beziehen sich auf die Höhenlage ±0.00.

Türhöhen beziehen sich auf die Oberkante Fertigfußboden.

Öffnungsmaße Türen von OK FFB bis UKR Surz.



BAUHERR & BAUVORHABEN
Vertreten durch:
Gemeinde Gräfelfing, Abteilung 5
Rufstraße 2
82166 Gräfelfing
DETAILS
Kurt-Huber-Gymnasium Gräfelfing
Adolfen-Silber-Platz 2
82166 Gräfelfing

3427 Ansichten
Ansichten

Projekt Nummer: 3427
Planungsphase: LPH 5
Planungsstand: WP 02
Maßstab: 1:100
Blattgröße: 1400x900 mm
Plandatum: 14.04.2025
Druckdatum: 10.06.2025 13:56
Bearbeiterin: MO, IS, TB

PLANNUMMER: 3427-KHG-ARC-AN-XX-001-5f04-
INDEX: 04